



Journal

Communal d'informations

Chapelle . Piéton . Godarville

CPAS 4/5/6

PCS 6/7

Symbiose 8/9

AIS Prologer 9

Enseignement 10/11

Sport 12/13

Mobilité 13/14

Energie/Tibi 15

Environnement 17

**CCH/ Nouveaux
commerces** 18



Août 2022 - n° 271

Éditeur responsable : Claude Vanhulst, Chapelle 102, Rue de l'Église, 1300 Chapelle, Belgique
Téléphone : 02 20 70 20 20 - Fax : 02 20 70 20 21 - Email : info@chapelle.be

Pompes Funèbres du Centre S.A

NOUVEAU FUNÉRARIUM À ANDERLUES

OUVERTURE LE 15 JUIN

Le personnel des Pompes Funèbres du Centre est à votre disposition 24 heures sur 24, 7 jours sur 7.



*" 4 générations d'expérience à votre service,
avec une large gamme de produits
ainsi que deux sites de recueillement."*

Assurances décès
Devis gratuit

Contrats anticipatifs

Rapatriement dans
le monde entier

Flours naturelles
Flours artificielles

Formalités après décès

Funérailles sur mesure

Conception et devis
en 3D GRATUIT

Monuments Funéraires
& Marbrerie du Bâtiment

Accessoires de Cimetière :
*photos, *lettrages, *lanternes,
*accessoires en bronze

Conception, réalisation
et placement par nos soins

Plaques personnalisées

Plaques de columbarium



Marbrerie

Une équipe de professionnels à votre disposition
pour vos réalisations, vos placements dans les cimetières.

Informations supplémentaires, rendez-vous ou devis,
dans nos bureaux ou à votre domicile,
avec ou sans rendez-vous, sur simple demande par téléphone.

Des conditions exceptionnelles sur les monuments & accessoires de stock.

FUNÉRARIUM - BUREAU

Rue de la Hestre, 83
7160 Chapelle-Lez-Herlaimont

FUNÉRARIUM

Rue Raoul Warocqué, 32
7140 Morlanwelz (près de l'itm)

Ligne funéraire entièrement rénovée

FUNÉRARIUM

Rue de Nivelles, 136
6150 Anderlues

tél. : 064 37 00 00

info@pfducentre.net
www.pfducentre.net



L'Administration communale vous souhaite
une excellente fin d'été.





Les services proposés par le CPAS

Si vous souhaitez des renseignements par rapport à un service qui vous intéresse, vous pouvez contacter le **CPAS place de l'Église, 24 à 7160 Chapelle-lez-Herlaimont**

064/43.20.20 cpas.chapelle@7160.be ou corona.cpas@7160.be

Ouvert du lundi au vendredi de 8h à 12h. et de 13h à 17h.

il vous est demandé de prendre contact avec les différents services à fin de prendre un RDV

Permanence du Président du CPAS : rendez-vous obligatoire.

SERVICE SOCIAL :

064/43.20.20 Aides familiales, service des repas chauds à domicile, service repassage, restaurant social, service minibus, aides sociales diverses (avances financières, revenus d'intégration, secours, interventions placement, candidats réfugiés, réinsertion socio-professionnelle, aide juridique de 1^{ère} ligne)

- les permanences sociales à Chapelle, Godarville et Piéton : rendez-vous obligatoire.
- les permanences Fonds mazout et droit de tirage (factures SWDE) : rendez-vous obligatoire.
- les permanences juridiques de 1^{ère} ligne (gratuites) : rendez-vous obligatoire.
- les permanences du service de médiation de dettes : rendez-vous obligatoire

SERVICE TAXI (minibus) :

064/43.20.20

- les personnes âgées et les bénéficiaires d'une aide du CPAS peuvent bénéficier d'un transport collectif vers les commerces locaux, les hôpitaux, les administrations...

SERVICE BRICOLAGE/ENTRETIEN :

064/43.20.20

- entretien de vos espaces verts.
- petites réparations domestiques.

CLOS DES MENUTS :

18 rue Arille Laurent à Piéton 071/52.25.01

- service des repas chauds à domicile, du lundi au vendredi (vendredi 3 repas servis dont 1 pour le samedi et 1 pour le dimanche) 064/43.20.20
- restaurant social 071/52.25.01
- resto des T'Chats 071/52.25.01
- le traiteur des T'chats (lasagne, quiche, soupe...) 071/52.25.01

MAISON DE LA SOLIDARITE :

220 rue du Chêne. 064/45.82.05

- service de repassage
- service couture « Au Tchat de l'aiguille »
- Épicerie sociale rue Wauters, 30 064/47.03.30
- magasin vente de vêtements de seconde main
- magasin vente de meubles de seconde main

CRECHE :

222 rue du Chêne. 064/67.62.85

mail : creche.cpas@7160.be

- accueille les enfants de 2 mois à 3 ans. Du lundi au vendredi de 6h30 à 18h15

(Service d'accueil d'enfants au domicile de l'accueillante 064/43.20.20, mail : cpas.chapelle@7160.be accueille les enfants de 2 mois à 3 ans. Du lundi au vendredi de 6h30 à 18h15)

SERVICES SOINS A DOMICILE :

le dispensaire situé à 4, rue Robert 064/44 36 07

Vous devez laisser un message au répondeur automatique et vous serez rappelé dès que possible.

- pour tous les patients domiciliés sur la commune de Chapelle-lez-Herlaimont (Godarville et Piéton) **ayant une prescription médicale.**
- des infirmier(e)s assurent un service 7 jours sur 7 de 7h à 20h
- mise à disposition, chez nos patients, du matériel médical gratuitement en fonction du stock disponible (ex : lit, tribune, soulève-malade)

Permanences « énergies »

Le CPAS organise, avec le soutien financier de la Wallonie, des séances d'information gratuites dans le cadre du projet d'actions en prévention d'énergie.

Avec l'aide d'un professionnel en énergie, optez pour le fournisseur le plus économique et épargnez sur vos factures d'énergies.



Comment faire ?

- s'inscrire en prenant un **rendez-vous au 064/43 20 20**
- venir avec votre dernière facture de régularisation pour l'électricité et le gaz.

Où ?

Les rencontres se font à la place de l'Église, 24 à 7160 Chapelle-lez-Herlaimont.

Quand ?

Les lundis de 13h à 15h30 et les mardis de 9h à 11h30.

Consultations juridiques de 1^{re} ligne.

Des problèmes vous préoccupent ?

Vous recherchez des informations générales sur les thèmes suivants :

- garde d'enfant(s),
- divorce,
- problème de voisinage,
- créances alimentaires,
- gestion quotidienne des paiements,
- loyer, ...

Ces consultations juridiques de 1^{ère} ligne sont gratuites et les informations sont données par une avocate.

Comment faire ?

S'inscrire en prenant un rendez-vous au 064/43 20 20.

Quand ?

A partir de 17h00 :

!! de juillet à août 2022 à partir de 16h00

- le mercredi 6 juillet 2022 (à partir de 16h00),
- le mercredi 20 juillet 2022 (à partir de 16h00),
- le mercredi 31 août 2022 (à partir de 16h00),
- le mercredi 14 septembre 2022 (à partir de 17h00),
- le mercredi 28 septembre 2022 (à partir de 17h00) .

Les rencontres se font au CPAS, place de l'Église 24 à 7160 Chapelle-lez-Herlaimont.

Renseignements : Accueil du CPAS au 064/43 20 20



Devenez accueillant(e) d'enfants chez Pirouline, Pause cartable ...

Le service PIROULINE a pour mission l'accueil des enfants de moins de 3 ans. Il est agréé par l'ONE et a une capacité d'accueil de 252 places (63 accueillantes réparties sur la région du Centre : La Louvière, Senefte, Binche, Morlanwelz, Chapelle, Le Roeulx..)

L'accueillante et le service social travaillent en étroite collaboration

La mission globale des assistantes sociales est d'être garante de la qualité de l'accueil en veillant à :

- l'efficacité de l'alliance éducative parent-accueillante
- l'épanouissement de l'enfant conformément au projet d'accueil du service axé sur le développement de l'autonomie
- la socialisation de l'enfant
- le respect de son propre rythme

Depuis la création du service, nous sommes en réflexion permanente sur nos pratiques éducatives : les accueillantes suivent régulièrement des formations, qui leur permettent de confronter et d'ajuster leurs pratiques professionnelles et ce, en complémentarité avec le travail

d'encadrement des assistantes sociales. Nous travaillons en collaboration avec l'ONE.

- vous êtes passionné/e par l'éducation des tout-petits
- vous travaillerez à votre domicile ou dans un local adapté dont vous disposez. L'espace doit permettre l'accueil de 4 enfants
- vous êtes disponible 10h/jour
- vous avez le CESS et un des diplômes suivants : puériculteur/trice, agent d'éducation, auxiliaire de l'enfance, éducateur /trice, chef d'entreprise accueillant/e d'enfants, directeur/trice maison d'enfants

Nous offrons

- le statut salarié d'accueillant/e à domicile (CP 332 : puéricultrice +10%)
- le matériel de base
- le soutien et l'encadrement d'une équipe sociale

Intéressé/e ?

Contactez le service pour plus d'informations au 064/238040 ou la directrice P. Dubois via p.dubois@pirouline.be

Plan de Cohésion Sociale

Activité pour les parents et leurs enfants... Participation gratuite !

« Les Matinées enchantées » - Eveil musical

Pour les enfants de **3 mois à 3 ans** accompagnés de leur maman, papa ou toute autre personne de référence.

Chantons ensemble des contes et comptines, berceuses, chansons enfantines...

Autres découvertes sonores.

Une petite pause conviviale et agréable pour se sentir bien avec soi et avec ses enfants !



Quand ?

- Mercredi 14 septembre et lundi 26 septembre de 9h30 à 11h
- Mercredi 5 octobre et lundi 10 octobre de 9h30 à 11h
- Mercredi 9 novembre et lundi 21 novembre de 9h30 à 11h
- Mercredi 7 décembre et lundi 19 décembre de 9h30 à 11h

Animatrice : Claudia Golin, psychologue formée en accompagnement affectif du bébé, chant prénatal et familial.

Lieu des animations : Bibliothèque du T'chatpitre (rue Saint-Germain, 10 à Chapelle-lez-Herlaimont)

Inscriptions obligatoires au 064/43.13.15 ou 0474/84.51.84 (places limitées).

Handicap



**Permanence du Service Public Fédéral Sécurité Sociale Direction Générale des Personnes Handicapées (Vierge noire)
Uniquement sur rendez-vous à prendre au 064/43.13.15**

Vous avez introduit une demande de reconnaissance, allocation, carte de stationnement ou d'une autre mesure à la **Direction Générale des Personnes Handicapées** et vous souhaitez **connaître l'état d'avancement de votre dossier et/ou poser des questions d'ordre financier et administratif** ou vous souhaitez avoir des renseignements avant de faire une demande ...

Remarque : les nouvelles **demandes d'allocation pour les personnes de 65 ans et plus** ne sont plus traitées par la DG Personnes Handicapées mais bien par votre mutualité.

Dates des permanences (sur rendez-vous, places limitées) :

- le lundi 12 septembre
- le lundi 10 octobre
- le Lundi 14 novembre
- le lundi 12 décembre



Plan de Cohésion Sociale
Place de l'Hôtel de Ville, 16 à 7160 Chapelle-lez-Herlaimont
(bâtiment situé à gauche de l'Administration communale)
Infos et inscriptions au 064/43.13.15 • Email : pcs@7160.be

Action Bouchons



Une récolte de **bouchons en plastique** est organisée au profit de l'association « Les amis des aveugles ». Celle-ci est destinée à financer l'éducation, la formation de chiens guides pour personnes malvoyantes. **Aidez-nous à les soutenir !**

Points de récolte sur la commune de Chapelle-lez-Herlaimont :

- Administration communale (Place de l'Hôtel de Ville, 16)
- Centre Public d'Action Sociale (Place de l'Eglise, 24)
- Salle des Sports de Chapelle-lez-Herlaimont (Esplanade des Droits de l'Enfant)
- Salle polyvalente de Godarville (Place de Gaulle)
- Salle des Sports de Piéton (Rue de l'Avenir)

Les bouchons acceptés

- Eau, Lait, Jus de fruit, Sodas, Bouchons sport, Choco, Beurre de cacahuètes, Vaporisateurs, Adoucissants, Liquides lessive, Pâte à tartiner

Les bouchons refusés

- Bouchons-couronnes, Bouchons en liège, Bouchons avec du carton, Fer-blanc, Métal, Piles, Papier

Conseil : les bouchons souillés attirent les insectes



RENTREE 2022



NOS FORMATIONS

pour les demandeur(euse)s d'emploi, au coeur de Chapelle-lez-Herlaimont

Avec contrat Forem P70bis

VOUS ÊTES À LA RECHERCHE DE VOTRE ORIENTATION PROFESSIONNELLE? VOUS AVEZ BESOIN D'UN ACCOMPAGNEMENT DANS VOTRE PARCOURS ?

Symbiose vous propose la formation

En FORM' pour l'EMPLOI

du 2 septembre au 16 décembre 2022

Séances d'info Les 22, 24, 26, 29 et 31 août à 9h00

Inscriptions
064 / 31 23 00
oispsymbiose@skynet.be

ASBL Symbiose
17, rue Solvay
7150 à Chapelle-lez-Hit
(Premier étage de la Maison de l'Emploi)

Une formation gratuite organisée par l'ASBL Symbiose subsidiée par le Forem, avec le soutien de l'Administration communale de Chapelle-lez-Herlaimont



VOUS REMETTRE À NIVEAU, TROUVER ET TESTER VOTRE ORIENTATION PROFESSIONNELLE GRÂCE À DES STAGES EN ENTREPRISE? C'EST POSSIBLE !

Symbiose vous propose la formation

OPRANIS

du 23 septembre 2022 au 7 juillet 2023

ENVIE D'EN SAVOIR PLUS ? Séances d'info Les 2, 6, 8, 13 et 16 septembre à 9h30

INSCRIPTIONS
064 / 31 23 00
oispsymbiose@skynet.be

CISP SYMBIOSE
17, rue Solvay
7160 à Chapelle-lez-Hit
(premier étage de la Maison de l'Emploi)

Une formation gratuite organisée par le CISP de l'ASBL Symbiose, agréé par la Wallonie et avec le soutien de l'Administration communale de Chapelle-lez-Herlaimont et du Forem.





SERVICE INTÉGRATION

Symbiose vous propose des formations agréées par la Wallonie et valorisables dans le cadre du Parcours d'Intégration

- Cours de Français Langue Etrangère et d'Alpha-FLE
- Ateliers d'écriture et de théâtre
- Formation à la citoyenneté

DES MODULES OUVERTS À TOUS LES ADULTES ET ENTIÈREMENT GRATUITS

Nos séances d'information

Le mardi 30 août à 10h
Le lundi 5 septembre à 10h

INFOS & INSCRIPTIONS

ASBL Symbiose
31, rue de la Prairie
7160 Chapelle-lez-Herlaimont
064/28.0187 ou 0493/60.7135
symbiose.integration@skynet.be



À l'initiative de l'Administration communale de Chapelle-lez-Herlaimont et de l'échevinat de l'emploi, avec la participation des acteurs locaux.

SALON DE L'EMPLOI ET DE LA FORMATION **ENTRÉE LIBRE**

LE 22 SEPTEMBRE 2022 DE 9H À 12H
SALLE DE L'HÔTEL DE VILLE DE CHAPELLE-LEZ-HLT

À la rencontre des employeurs de la région - Échanges avec des professionnels de l'accompagnement - Découverte de l'offre de formation locale - Ateliers CV - Découverte métiers - Etc.

- Naufrage gratuit depuis et vers Godswille à Piéton
- Animations pour les jeunes enfants
- Parking gratuit

À l'attention des commerces et entreprises

Vous désirez tenir un stand et profiter de cet événement pour rencontrer des candidats ? Contactez-nous au 064/44.99.94

for em

AIS PROLOGER



AGENCE IMMOBILIERE SOCIALE PROLOGER ASBL agréée par le Gouvernement wallon

Vous êtes à la recherche d'un logement ?
Vous êtes propriétaire et souhaitez-vous décharger des tracas locatifs ?




L'AIS Prologer peut vous aider !

L'AIS permet la mise à disposition d'un logement en bon état locatif appartenant à des propriétaires privés aux ménages à revenus modestes. L'AIS agit comme intermédiaire entre les propriétaires et les locataires et gère le suivi technique et social (rédaction des contrats de bail et enregistrement, état des lieux).

Nous garantissons aux propriétaires le paiement du loyer, la couverture des dégâts locatifs ainsi que l'exonération du précompte immobilier.

Nous garantissons aux locataires un loyer modéré et un

logement en bon état locatif.

 : ais.prologer@gmail.com
 : 064/43.20.82 (répondeur 7 jours/7)
 : [aisprologer](https://www.facebook.com/aisprologer)

SIEGE SOCIAL :

Rue de Piéton 2 - 7160 Chapelle-lez-Herlaimont

COMMUNES COUVERTES : Chapelle-lez-Herlaimont, Courcelles, Fontaine-l'Évêque, Les Bons Villers, Pont-à-Celles et Montigny-Le-Tilleul.

INSCRIPTIONS pour les candidats locataires sur rendez-vous.

Quoi de neuf dans notre enseignement communal ?

Continuité et intensification du projet numérique "Chromebooks" pour tous les enfants de P5-P6.
2 nouveaux tableaux blancs interactifs par école.



ÉCOLE GODARVILLE

Place Albert 1^{er}, 38

Tél. : 064/44.20.60 GSM : 0478/68.00.54

direction.godarville@chapelle-lez-herlaimont.be

Inscriptions : les directions sont joignables par téléphone du **22 au 26 août** pour des prises de RDV.

Permanences : les **24, 25, 26 août** de 09h à 12h et de 13h30 à 15h30 - Le **24 août** de 09h à 12h

Lors de toute inscription, il vous sera demandé une **composition de ménage datant de moins de 6 mois** et si votre enfant vient d'un autre établissement, **une copie de son bulletin.**

Pensez à vous munir du document de changement d'école.

Les enfants nés en mars peuvent être inscrits à l'accueil dès la rentrée scolaire !!!



ÉCOLE LAMARCHE

Avenue Lamarche, 34 bis

Tél. : 064/44.5708 GSM : 0478/68.00.52

direction.lamarche@chapelle-lez-herlaimont.be





ÉCOLE PASTUR

Rue Pastur, 38

Tél. : 064/45.95.06 GSM : **0478/68.00.54**

direction.pastur@chapelle-lez-herlaimont.be



ÉCOLE DE PIÉTON

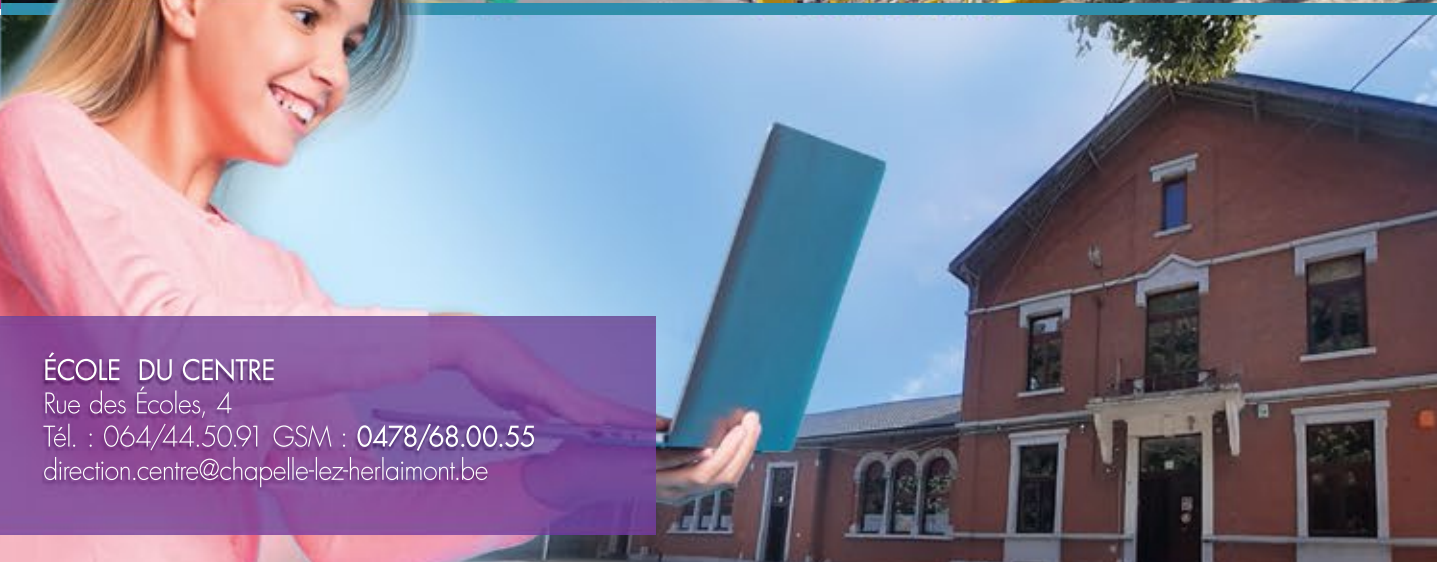
Rue de la Résistance 8/A

Tél. : 071/52.95.30 GSM : **0478/68.00.53**

direction.pieton@chapelle-lez-herlaimont.be

Piéton : découvrez les classes maternelle et primaire en immersion.

3^e maternelle, première et deuxième primaires.



ÉCOLE DU CENTRE

Rue des Écoles, 4

Tél. : 064/44.50.91 GSM : **0478/68.00.55**

direction.centre@chapelle-lez-herlaimont.be



CENTRE SPORTIF LOCAL « Sport et Délasserement asbl »

Rue de La Hesire, 69 à 7160 Chapelle-lez-Herlaimont - 064/44.37.56 - info.sport@7160.be

Journée « Sportes Ouvertes »

Activités, démonstrations et initiations sportives gratuites de 10h00 à 16h00

Dimanche 4 septembre 2022

Complexe sportif de Chapelle-lez-Herlaimont

Esplanade des Droits de l'Enfant à 7160 Chapelle-lez-Hlt



PLANNING
de la **JOURNÉE**
SPORTES OUVERTES

Vivons Sport à Chapelle



Hall des sports : **INFOS : 064/44.37.56**

De 10h00 à 12h30 :
- Démonstration et initiation de tennis de table par les Vieux Copains
- Démonstration et initiation de badminton par le Badminton Club Chapellois

13h45 : Démonstration de karaté par le Fight Club Piéton
14h00 : Démonstration de taekwondo par le club Baek-Ho Dojang
14h15 : Démonstration de capoeira par le club Abada Capoeira
14h30 : Démonstration de Kenpo 5.0 par le club Kenpo 5.0
14h45 : Démonstration de kick-boxing par le Team Buonopane
16h00 : Remise des Mérites Sportifs

Site du tennis :
De 10h00 à 12h00 & de 13h00 à 15h00 : Initiation tennis (pour tous) en collaboration avec le Royal Chapelle Tennis Club

Mini-stade :
De 10h30 à 12h00 : Football (jeunes) par l'Union Entité Chapelloise

Padel : Nouveauté !
Matches d'exhibition (inscriptions par mail à padel@7160.be + indiquer votre tranche horaire !)
10h00 à 11h30 - 11h30 à 13h00 - 13h30 à 15h00 - 15h00 à 16h30

Esplanade :

De 10h00 à 16h00 :
Kids Village Motrissimo par T'chalou Volley
Tir à l'arc par l'E-Cool Archery Club
Structures gonflables
Initiation aux échecs par l'Echiquier du Centre
Atelier psychomotricité (2,5 à 5 ans) par le Centre Sportif Local
AMO Cultures Jeunes Chamasse : jeux anciens
Plan de Cohésion Sociale : La santé - Génération sans tabac
Asbl Symbiose : jeux pédagogiques (thèmes : alcool & cannabis)
Centre Communal de Vacances : présentation des activités & grimage

Terrain de pétanque :
10h00 : Tournoi de pétanque par le Pétanque Club Chapellois
Inscriptions (doublette) dès 9h00 !

A la piscine (accès gratuit) :
De 13h30 à 14h30 : 35 personnes maximum !
De 15h00 à 16h00 : 35 personnes maximum !

Au départ de l'Esplanade :
10h00 : Marche séniors encadrée

Buvette et restauration toute la journée !

Jogging
Départ à 10h15
Petite distance = 5,7 KM
Grande distance = 11,4 KM
Inscriptions 5€ dès 9h00
Courses jeunes à 11h30

De 10h00 à 13h00
Stand **ZÉRO DÉCHET**
(Commune, Tibi & Contrat de Rivière Senne)
Distribution gratuite de gourdes réutilisables

Les activités du Centre Sportif Local

<p><u>Je cours pour ma forme</u></p> <p>Programme (12 semaines) de mise en condition physique par la course à pied</p> <p>2 niveaux :</p> <p>niveau 1 = 0 à 5 km (débutant) niveau 2 = 5 à 10 km (pratiquant)</p> <p>Dates début de la session automne 2022 :</p> <p>Niveau 1 → le mercredi 7 septembre à 17h30 (1^{re} séance) Niveau 2 → le mardi 6 septembre à 17h30 (1^{re} séance)</p> <p>Lieu : salle des sports de Chapelle - 30€/la session complète Préinscriptions au 064/44.37.56 ou info.sport@7160.be</p>	<p><u>Gym Douce Seniors</u></p> <p>Salle des sports de Chapelle</p> <p>Les mardis</p> <p>de 16h00 à 17h00 (sauf en période de congés scolaires)</p> <p>1 € la séance</p> <p>Reprise le mardi 6 septembre !</p>	<p><u>Marche Seniors</u></p> <p>Parcours de +/- 5 km</p> <p>Les mercredis à 9h00 (sauf en période de congés scolaires)</p> <p>1 € la séance</p> <p>Lieu : salle des sports de Chapelle</p> <p>Reprise le mercredi 7 septembre !</p>	<p><u>Atelier psychomotricité</u></p> <p>2 ans ½ à 5 ans</p> <p>Tous les jeudis (sauf en période de congés scolaires) de 17h15 à 18h15</p> <p>Lieu : salle des sports de Chapelle</p> <p>Session septembre à décembre à partir du jeudi 8 septembre ! (inscriptions limitées)</p> <p>40€/la session complète</p>
---	--	---	--

Mérites Sportifs 2021

Vous êtes le responsable d'un club sportif de notre Commune, et votre club s'est particulièrement distingué durant l'année sportive 2021-2022 dans divers tournois et/ou compétitions ?

Vous pratiquez une discipline sportive, et avez réalisé quelques exploits au cours de ces années, que ce soit au sein d'un club sportif ou individuellement ?

Envoyez une lettre de candidature pour l'attribution du Mérite Sportif Communal pour le lundi 22 août 2022 au plus tard au Centre Sportif Local « Sport et Délasserment asbl » sis rue de la Hestre, 69 à 7160 Chapelle-lez-Herlaimont.

La remise des récompenses des Mérites Sportifs 2022 aura lieu le dimanche 4 septembre lors de la Journée « Sportes Ouvertes » !

Mérites Sportifs 2021 – Performances années 2021 & 2022 !

(A renvoyer ou déposer pour le lundi 22 août au plus tard à la salle des sports de Chapelle, rue de La Hestre 69 à 7160 Chapelle-lez-Herlaimont)

Nom : Prénom

Date de naissance :

Téléphone:

Adresse :

Equipe ou sportif :

Discipline pratiquée:

Palmarès :

Trophée concerné (*) :

DIRIGEANT – ESPOIR (- de 21 ans) – SPORT INDIVIDUEL – SPORT PAR EQUIPE – ECOLE DE JEUNES

(*) Biffer mention inutile

Personne de contact (n° de tél.) :

MOBILITÉ

L'Administration communale de
Chapelle-lez-Herlaimont
organise

**Le salon de la santé
& la journée de la mobilité**
invitent le bien-être animal

GODARVILLE, PLACE DE GAULLE

17/09
de 10h à 16h

"CONCOURS un vélo électrique à gagner"

**SERVICE
GRATUIT**

LE PÉDIBUS A PETITS PAS, À L'ÉCOLE ON Y VA !

POURQUOI UN PÉDIBUS ?

DES AVANTAGES POUR TOUS !



L'ÉCOLE



- voit ses abords plus sécurisés (moins de voitures et de stationnements anarchiques)
- bénéficie d'une amélioration de la qualité de l'air et d'une mobilité plus fluide ;
- gagne en convivialité ;
- se mobilise autour d'un projet fédérateur.

LES ENFANTS

- gagnent en autonomie ;
- pratiquent une activité physique régulière ;
- arrivent plus éveillés à l'école ;
- acquièrent une meilleure connaissance des quartiers traversés et des règles de sécurité routière ;
- expérimentent une activité hors murs de l'école ;
- ont la possibilité de se faire de nouveaux amis ;
- partagent des moments privilégiés entre copains.



L'ENVIRONNEMENT

- est moins pollué ;
- subit moins de nuisances sonores.

LES PARENTS



- sont libérés des trajets vers l'école et gagnent un temps précieux et peuvent utiliser d'autres transports pour aller travailler : vélo, covoiturage, train...
- sont rassurés par l'encadrement mis en place ;
- bénéficient d'une solution économique ;
- peuvent collaborer au projet en devenant accompagnateurs.

LE QUARTIER

- vit avec moins de pollution, moins de bruit, moins de stress, moins de conflits de voisinage dus aux véhicules mal garés ;
- profite d'une amélioration de la convivialité entre parents et voisins de l'école.



POUR UNE COMMUNE, CES PROJETS ...

- revitalisent la vie sociale dans les quartiers ;
- améliorent la sécurité routière et la qualité de vie du quartier ;
- permettent de cibler les zones où de nouveaux aménagements de cheminements de piétons sont nécessaires pour plus de confort et de sécurité ;
- sont une belle vitrine de projets de mobilité active mis en place par la commune.



RDV AUX DIFFÉRENTS POINTS DE RASSEMBLEMENTS

À PARTIR DE 8H00

RENSEIGNEMENTS DANS LES
ÉCOLES DE L'ENTITÉ

ET AU SERVICE MOBILITÉ

064/43.12.45 - MOBILITE@7160.BE

L'ESSAYER, C'EST L'ADOPTER !

AVEC LE SOUTIEN DU SPW ET DE LA COMMUNE DE CHAPELLE-LEZ-HERLAIMONT

Besoin de conseil en matière d'économie d'énergie ?
De primes ? De travaux d'isolation ?
Le service énergie de la commune peut vous aider.

Comment? En contactant notre nouvelle conseillère Leissle Mary par e-mail à l'adresse mary.leissle@7160.be ou par téléphone 064/43.12.32

Région Wallonne : les nouvelles primes énergétiques

Quelques nouveautés sont à signaler au niveau des primes octroyées par la Région Wallonne. En voici un listing :

- prime pour réaliser jusqu'à 5 postes permettant de faire des économies d'énergie (sans la réalisation d'audit logement), d'une valeur maximum de 3000 euros HTVA par poste ;
- prime pour le REMPLACEMENT de vos pompes à chaleur, chaudière biomasse, poêle biomasse local (pellets, bois). Attention, une liste des appareils éligibles a été éditée par la Région Wallonne.

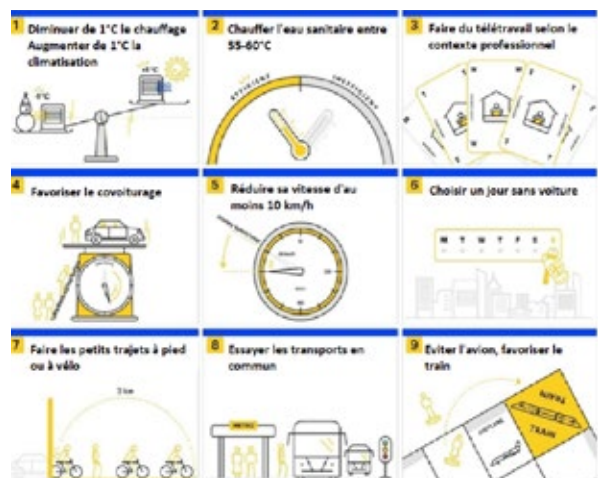
Vous pouvez trouver les démarches ainsi que diverses informations sur le site www.energie.wallonie.be. Si vous souhaitez plus de renseignements, vous pouvez joindre le guichet des énergies de Charleroi au 071/33.17.95 ou par e-mail guichetenergie.charleroi@spw.wallonie.be

La course aux économies d'énergie

Étant donné le contexte énergétique actuel, des collectivités ont lancé des initiatives d'économies d'énergie à

grande échelle. Outre l'effet bénéfique de la diminution des gaz à effet de serre, cette action permettra de stocker certaines énergies pour l'hiver prochain.

Lors de cette course, 9 initiatives sont proposées :



Allez-vous relever le challenge ?

Permanence énergie

tous les mardis de 13h30 à 16h00 sur rendez-vous
à l'Hôtel de Ville de Chapelle-lez-Herlaimont.

Collectes sélectives

PMC : 22 août 2022 / 05 et 19 septembre 2022 / 03 octobre 2022

Sacs blancs : tous les lundis du mois.

Papier, verre et carton : 05 septembre 2022 et 03 octobre 2022

AIDE-MÉNAGER(ÈRES) À DOMICILE

SUIVICES SUR LE TERRAIN PAR UNE ÉQUIPE D'ENCADRANTS TECHNIQUES

ET TOUJOURS UNE CENTRALE DE REPASSAGE ET UN SERVICE DE RETOUCHE COUTURE SUR CHAPELLE

Rue J. Wauters 30 • 7160 Chapelle-lez-Herlaimont • 064 33 60 15 • info@proxemia.be • www.proxemia.be

Métiers porteurs d'emploi

Inscriptions toute l'année **Dès 15 ans**

Institut Technique de la Communauté française **ITM**

MORLANWELZ
Rue Warocqué, 46
Tél. 064/43 21 87
dbernimolin@itmlz.be

CEFA Morlanwelz / Charleroi
Centre d'Éducation et de Formation en Alternance

TRAZEGNIES
Rue des Chats
Tél. 071/46 98 90

2+3
2 jours au centre de formation + 3 jours en entreprise avec contrat de travail rémunéré

NOUVEAU

7^e technique en alternance
Technicien.ne en productique **USINAGE**
Technicien.ne spécialisé.e en métré et devis

ECONOMIE Vente
7^e gestionnaire de TPE

CONSTRUCTION Gros oeuvre

Services aux personnes + 7^e aide soignant(e)

AGRONOMIE Métiers du cheval

INDUSTRIE automobile
Mécanique - Tôlerie
Carrosserie

AGRONOMIE Parcs et jardins

CONSTRUCTION Gros oeuvre
Carrelage

HÔTELLERIE Commis de cuisine
Restaurateur/trice

ECONOMIE Vente

www.cefaweb.be

OFFA OFFICE FRANCOPHONE DE LA FORMATION EN ALTERNANCE

www.pedicure-daniele.be

Pedicure Daniele

Pédicure Médicale

Soins des pieds
Ongles incarnés
Verrues
Oeil de perdrix
Durillons
Cors
Callosités
Soins diabétiques
Mycoses
Crevasses
...

Cabinet / Domicile
Rue Hector Gratia, 34 - PIETON
0496 / 32 91 18
pedicure.daniele@gmail.com

Verbinnen
Pompes funèbres

Fleurs et Funérarium

info@funerailles-verbinnen.be
www.funerailles-verbinnen.be
Tél 064 22 22 58
Gsm 0475 93 06 79

rue Destrée 33C
7160 Godarville

Un panneau touristique pour vous accueillir au pied du terril de Bascoup n°4

Au fil du temps, les terrils sont devenus des lieux de découverte, tant pour leur valeur écologique qu'historique ou sociale. S'ils sont parfois repérables au loin, il n'est pas toujours évident d'identifier comment y accéder, où se garer, par quel sentier rejoindre le sommet pour profiter de la vue.

Bonne nouvelle ! Un **panneau d'accueil** est désormais installé au pied du terril de Bascoup n°4, au niveau de la chaussée Romaine (à l'entrée du chemin situé à côté du bâtiment des services techniques communaux). Il vous donnera toutes ces informations et bien d'autres : fiche d'identité, points d'intérêt et infrastructures disponibles, activités possibles sur le terril, niveau de difficulté des cheminements. Une charte du bon promeneur vous indiquera également les bons comportements à mettre en œuvre lors de votre balade, pour préserver ce site naturel remarquable.

Ce panneau d'accueil a été réalisé par l'asbl Espace Environnement dans le cadre du projet INTERREG Va Destination Terrils, avec la collaboration de l'administration communale. Au total, 11 panneaux de ce type ont été installés dans 8 communes wallonnes.

Le projet INTERREG Va Destination Terrils (2016-2022) vise à favoriser l'attractivité et le développement touristique des terrils de l'arc minier franco-wallon tout en respectant la biodiversité, l'intégrité des sites et en conciliant les différents usages de ceux-ci.

Ce projet est soutenu par le fonds européen de développement régional (Feder, Interreg Va France-Wallonie-Vlaanderen)



Un portail Internet pour découvrir les terrils de la région

Curieux de connaître davantage ce terril ou ses voisins ? Scannez le QR code présent sur le panneau et rendez-vous sur le portail Internet www.destinationterrils.eu. A travers cette interface conviviale et intuitive, vous découvrirez une foule d'informations utiles et ludiques sur plus de 70 terrils wallons et du Nord de la France ainsi que **l'agenda des événements et visites guidées**.

Bonus : des prises de vues par drone viennent y illustrer certains sites remarquables, et des podcasts donnent la parole à des acteurs du territoire, amoureux de leurs terrils.





Centre Culturel de Chapelle

PLACE EN SCENE

Du 09 au 10 septembre

Place de l'Hôtel de Ville, 7160 Chapelle // Gratuit

Vous l'attendiez toutes & tous, nous avons le plaisir de vous présenter notre 6^e édition du festival aux multiples facettes de Chapelle. Place en Scène, avec au programme:

Vendredi 09 : Dopamine, Alex devant les cimes & Rock en stock

Samedi 10 : Art de rue, village associatif, spectacle de pyrotechnie & Pilgrims (cover de Queen)

NOUVEAUX COMMERCES

La fermette

Sandwicherie
Rue Robert 37
7160, Chapelle-lez-Herlaimont

Alla Marchigiana

Sandwicherie – restauration rapide italienne
Rue Barella 4b
7160, Chapelle-lez-Herlaimont



MALENTENDANTS



28 rue de Gouy - Chapelle-lez-Herlaimont

CENTRE AUDITIF
Duray - Ceulemans

RODOLPHE DURAY - 0496 / 81 26 35
(gradué en audiologie)

ROXANE CEULEMANS - 0496 / 64 68 32
(graduée en audiologie)

Conseils, informations, nettoyage
et vérification gratuits de vos appareils

NOUVEAUTÉS : APPAREILS RECHARGEABLES



PHONAK AUDEO MARVEL



RESOUND QUATTRO

Tous les vendredis de 10h à 12h et sur rendez-vous



Immobilière de l'Étoile

**Nous recherchons
activement des biens
à vendre et à louer**

Une équipe de 4 personnes,
Mireille, Pauline, Stéphane et Aurore
spécialisés dans
**la VENTE et la LOCATION
de biens immobiliers**

VENTE - LOCATION - RÉGISSEUR
REPORTAGE PROFESSIONNEL PHOTOS ET VIDÉO
GESTION LOCATIVE
CONSEILLERS FINANCIERS
CERTIFICATEUR PEB ET CERTIBEAU
CERTIFICAT ÉLECTRIQUE - AIDE JUDICIAIRE
VIDE GRENIER - DÉMÉNAGEURS

Evaluation gratuite de votre bien

0496/816.909 - GSM : 0498/010.010
Place du Marché 11 - 7140 Morlanwelz



Agence locale pour l'emploi
Titres-services

**Vous avez besoin
d'un coup de main...
d'une aide ménagère ?**

N° agrément 03898

rue Solvay, 17 - Chapelle-lez-Herlaimont
Tél. 064 46 09 18 - alechappelle@skynet.be

Bureau ouvert : Lundi, mardi, vendredi : 9h à 12h - 14h à 16h
Mercredi et jeudi : 9h à 12h



CAPITANIO Gwendoline

PODOLOGUE - PODOTHÉRAPEUTE

Pédicurie médicale ° Analyse de la marche
Soins diabétiques ° Semelles fonctionnelles
Orthoplastie ° Orthonyxie ° Onychoplastie

Cabinet : rue Haute, 52a - 7160 Chapelle-lez-Herlaimont
Sur RDV au 0491.07.62.69 Gwendoline.podologie@gmail.com

Le podologue est le professionnel paramédical qui examine et, si nécessaire, traite les patients présentant des affections au niveau du pied.

Chauffage
Sanitaire
Ventilation
Climatisation
Adoucisseurs



ANTOINE SRL



**La qualité
et la proximité en plus !**

Mickaël Wallemacq

Chaussée Romaine, 30 • 7160 Chapelle-lez-Herlaimont • Tél. 064 26 53 91 • Fax 064 26 73 95
service.clientele@aantoinessrl.be

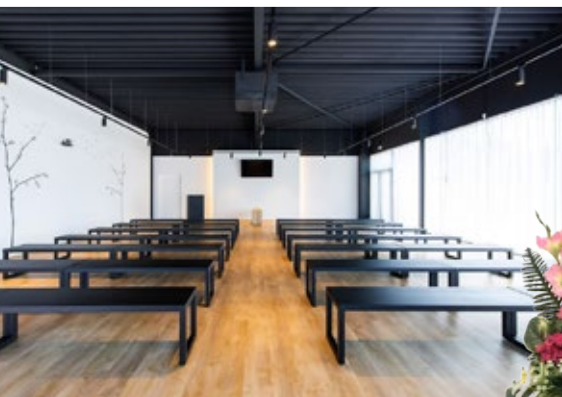
DEUX CENTRES FUNÉRAIRES Chapelle-lez-Herlaimont & Courcelles

Forte de ses **40 années d'expérience**, l'entreprise familiale **SOS-DECES** vous propose un accompagnement basé sur l'écoute, le respect et la discrétion.

À Chapelle-lez-Herlaimont dans un cadre calme et verdoyant
ou à Courcelles dans des installations modernes et spacieuses,
mais avec la **même philosophie** et la **même politique de prix** juste.

VENEZ VOUS RENSEIGNER

- Funérailles dans toute la Belgique et à l'étranger
- Agréé assurances Dela, Corona Direct, Funalia,...
- Dernières volontés
- Assurances-décès



Conception
de modèles
personnalisés

Monuments
funéraires

Fleurs
et articles
funéraires



CHAPELLE

Rue du Vent de Bise 4
7160 Chapelle-l-Ht
(face au cimetière)



COURCELLES

Rue de Trazegnies 177
6180 Courcelles
(face au Colruyt)



Jean &
Stéphane
Geunicks